

Upute za uporabu

WI-FI UPUTE



- ※ Prije uporabe uređaja, pažljivo i temeljito pročitajte ovaj priručnik!
- ※ Sačuvajte ovaj priručnik za buduću uporabu.

SADRŽAJ

Uvod u WI-FI funkcije 1

Preuzmite i instalirajte upravljački softver 2

Resetirajte WI-FI modul klime 4

Pametni telefon, pad ili drugi mob. terminali povezuju se s WIFI ili Hotspotom 4

Konfigurirajte uređaje 5

Upravlajte uređajima 6

Ostalo 7

Dodatak A: <<Config failed check items>> 7

Uvod u WI-FI funkcije

Klima sustav je opremljen tehnologijom daljinskog upravljanja, s WI-FI modulom unutar uređaja koji je spojen na ploču zaslona i naredbom za pokretanje klima uređaja. Klima sustav je u stalnoj vezi s bežičnim usmjerivačem ili pristupnom točkom priključenom na internet. Mobilni terminali poput pametnih telefona i tablet računala na kojima je instaliran poseban upravljački softver i WI-FI moduli uspješno lokalno konfigurirani, mogu se koristiti kao daljinski upravljači kad su spojeni na internet.

Preuzmite i instalirajte upravljački softver

Kontrolni softver se može preuzeti i instalirati na sljedeći način.

1. Za mobilne terminale kao što su pametni telefoni i tabletni uređaji (samo Android 4.1 i iOS 6.0 ili noviji) pretražujte i preuzmite "AC Freedom" s Google Play ili App storea i instalirajte je na vaš sustav..
2. Možete koristiti svoj mobilni terminal (samo Android 4.1 i iOS 6.0 ili noviji) za skeniranje "QR koda" (vidi sliku 1) pomoću alata za ispitivanje treće strane koji će vas automatski usmjeriti na sučelje za preuzimanje AC Freedom kako biste mogli preuzeti i instalirati softver.



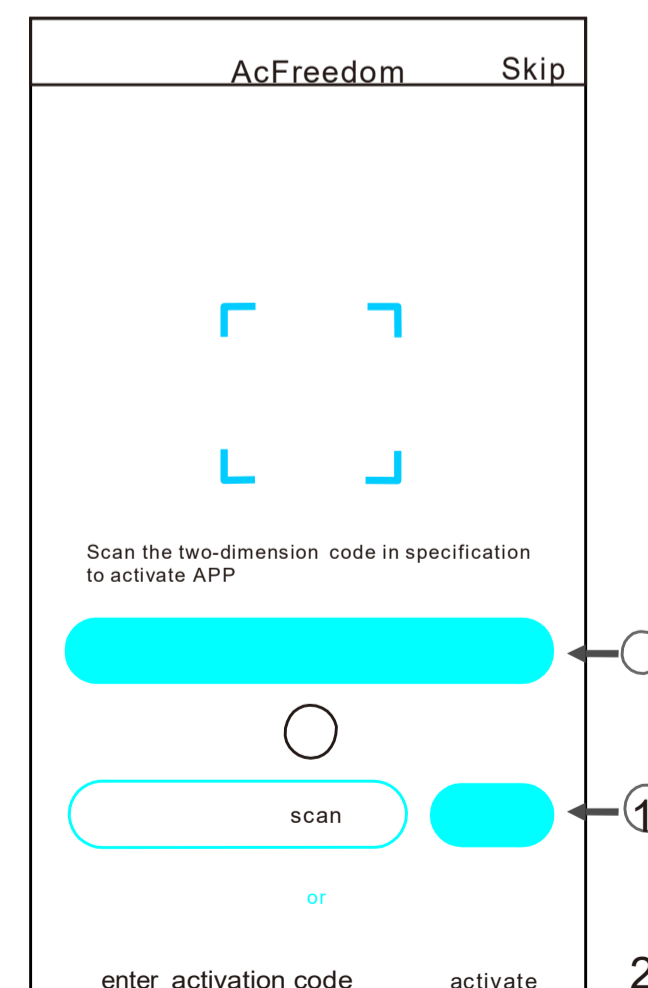
Za Android



Za IOS

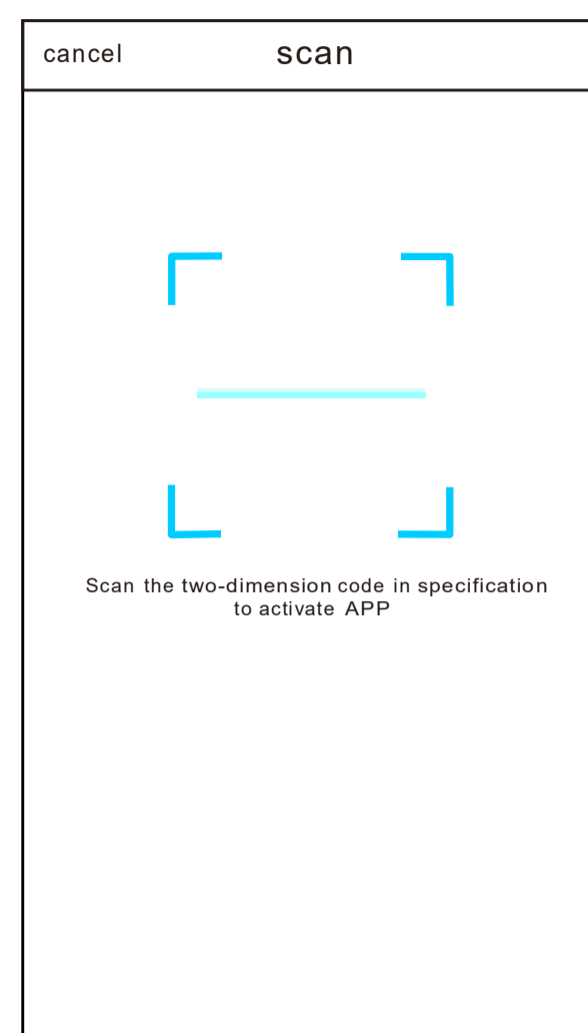
slika 1

Nakon instalacije upravljačkog softvera, uđite u "Sučelje skeniranja" (za preuzimanje stranice dobrodošlice). Postoje dvije vrste prijavljivanja sadržane u sučelju skeniranja (vidi sliku 2):



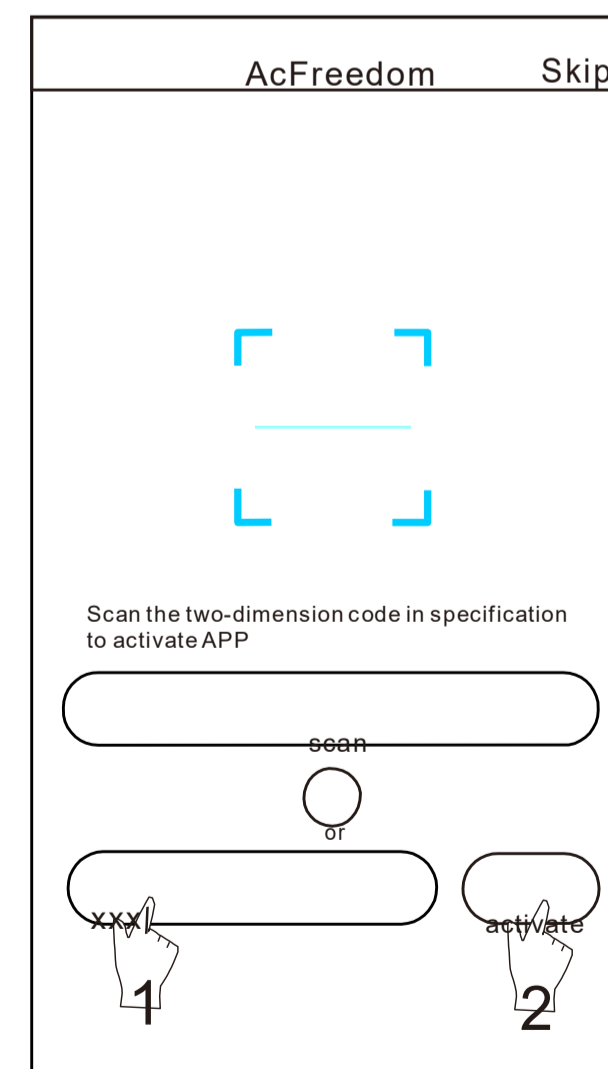
Preuzmite i instalirajte upravljački softver

1. Kliknite na "scan" i skenirajte QR kod s desne strane. (Vidite sliku 3)



slika 3

2. Unesite aktivacijski kod (6364d) u područje u kojem se javlja „unesite aktivacijski kod“(vidi sl.4)



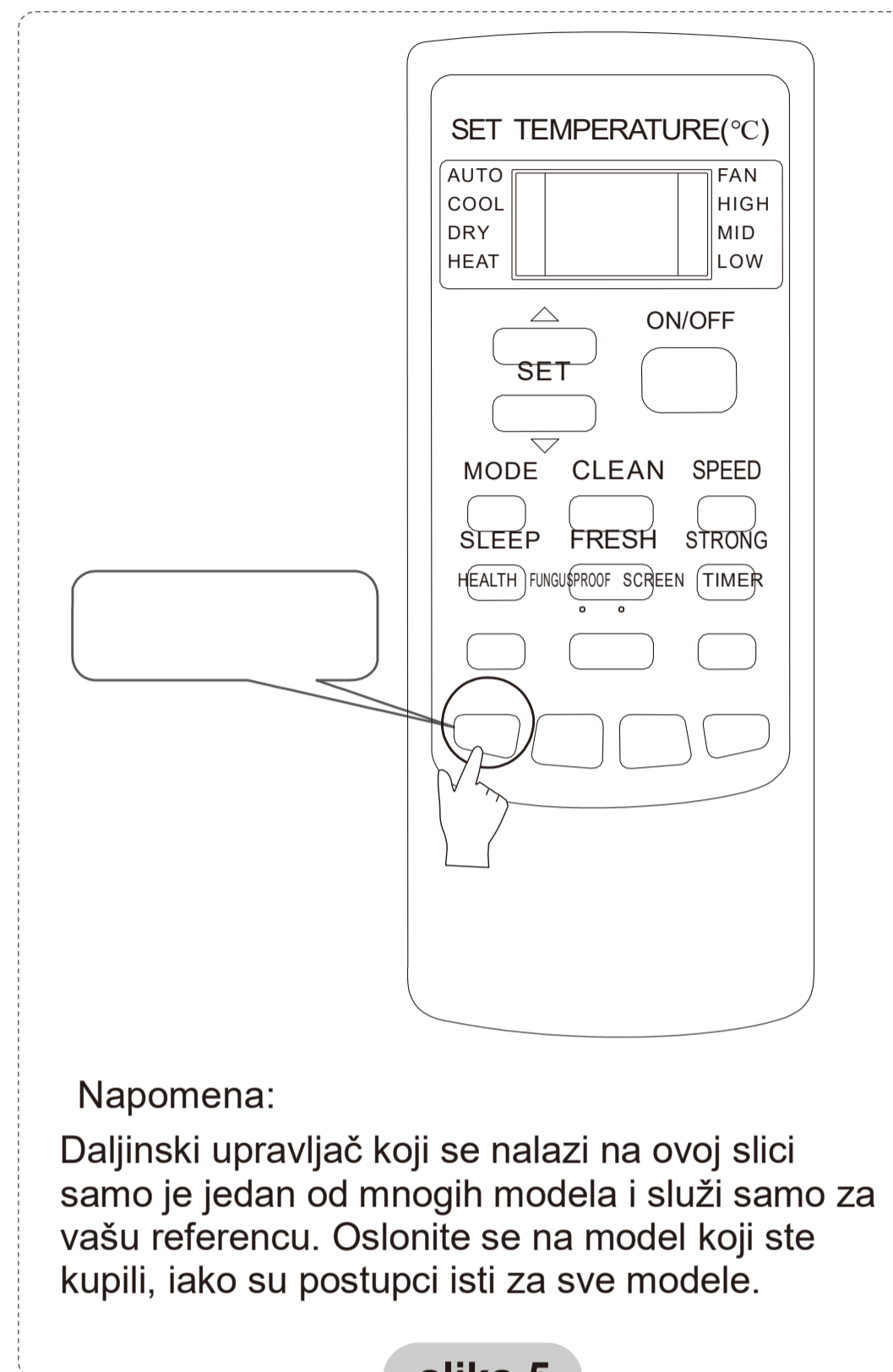
slika 4

Resetirajte WI-FI modul klime

U slučaju konfiguracije prvi put ili nakon mijenjanja povezanog bežičnog usmjerivača, treba resetirati WI-FI modul unutar klima uređaja.

Za resetiranje modula:

Pritisnite "HEALTH" tipku na daljinskom upravljaču 8 puta (vidi sl.5) unutar 5 sekundi nakon što je uključen klima uređaj. Resetiranje nije učinjeno dok ne čujete dva zvučna signala.



Pametni telefon, pad ili drugi mobilni terminali povezuju se s WIFI ili Hotspotom

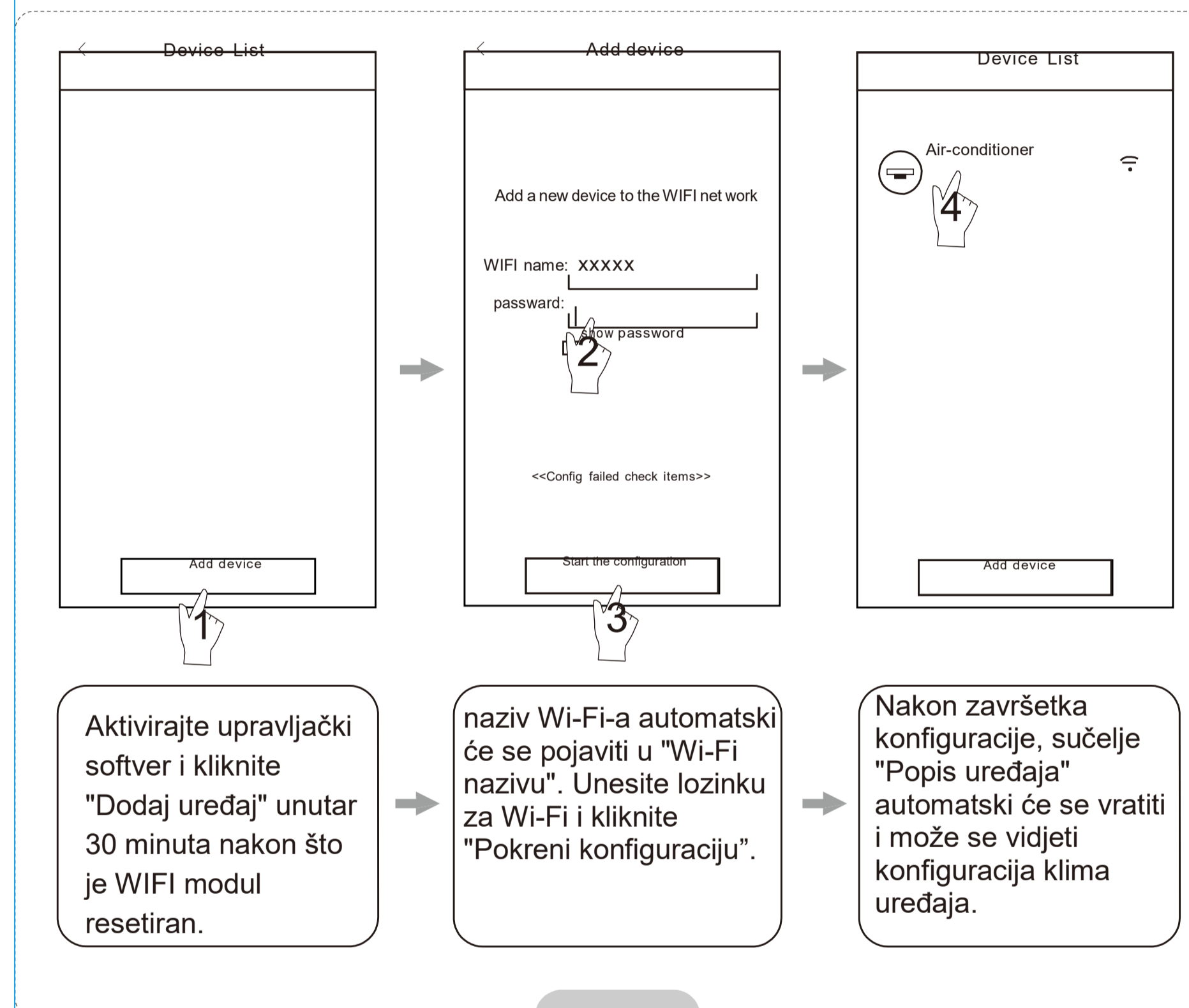
Aktivirajte WI-FI funkciju mobilnog terminala i spojite ga na bežični usmjerivač ili pristupnu točku.

Napomena:

Bežični usmjerivač je potreban da bi funkcija WI-FI funkcionirala. Kupite ga ako ga već nemate.

Konfigurirajte uređaj

Nakon što se upravljački softver preuzme i instalira na mobilni terminal, konfigurirajte klima uređaj prema sljedećoj slici.



Napomena: 1. U slučaju konfiguracije prvi put ili nakon što se povezani bežični usmjerivač ili pristupna točka mijenjaju, provjerite je li mobilni terminal već spojen na bežični usmjerivač ili pristupnu točku koja će biti uparena s WI-FI modulom.

2. Ako konfiguracija nije uspjela, pritisnite "Config faild check items" da biste provjerili bilješke o neuspjehu prije ponovne konfiguracije klima uređaja.

Nakon uspješne konfiguracije kliknite odgovarajući naziv klima uređaja za ulazak u upravljačko sučelje radi daljnjeg rada.

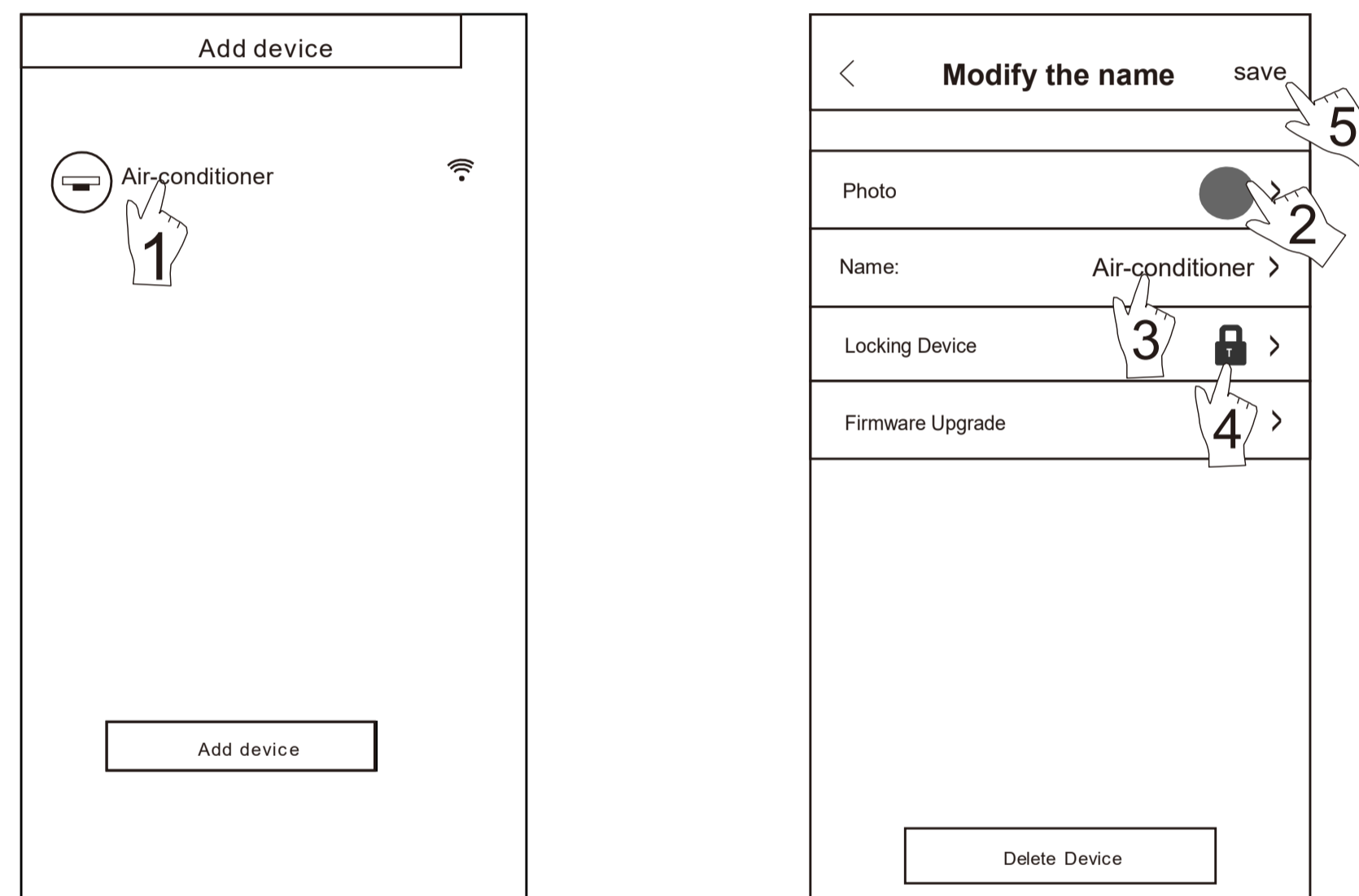
Upravljanje uređajima

1. Izmijenite i zaključajte uređaje

✳ U sučelju "Popis uređaja" pritisnite i držite više od 0,5 sekunde (za Android sustav) ili pritisnite (za sustav IOS) ikonu postojećeg uređaja da biste aktivirali sučelje "izmijenite naziv".

Možete promijeniti naziv ili ikonu da biste identificirali različite klima uređaje.

✳ Za zaključavanje uređaja jednostavno dodirnite ikonu "Zaključavanje uređaja". Kada je uređaj zaključan, drugi korisnici neće moći pretraživati, čime se sprečava neprijateljski nadzor. Nakon završetka konfiguracija naziva klima uređaja, ikona i zaključavanja, dodirivanjem polja "Spremi" oni će se pohraniti i potvrditi.



slika 7

2. Izbrišite klima uređaj pod kontrolom

Za sustav Android: kliknite gumb "Izbriši uređaj" u odjeljku "Izmijeni ime" na Slici 7.

Za IOS: Prijedite prstom preko naziva klima uređaja lijevo u odjeljku "Popis uređaja" i kliknite "Izbriši".

3. Daljinski upravljač s bežičnim usmjerivačem

Kada je bežični usmjerivač spojen na Internet, aktiviranje GPRS-a na mobilnom terminalu omogućit će daljinsko upravljanje uređajima.

Ostalo

1. Softver pruža uslugu pomoći preko koje korisnici mogu provjeriti operativne upute softvera i druge informacije.
2. Osim toga, budući da se operativno sučelje i funkcija softvera stalno poboljšavaju, obavještavamo vas o nadolazećim ažuriranjima.
3. Kako se operativno sučelje može promijeniti zbog stalnih verzija nadogradnje, slike u ovom priručniku služe samo kao referenca, stoga se možete osloniti na stvarno operativno sučelje.

Dodatak A: <<Config faild check items>>

1. Provjerite ikonu Wi-Fi na ploči klima uređaja, ako se ikona ne prikazuje, obratite se službi za korisnike.
2. Provjerite je li mreža mobilnog telefona pokrivena WiFi usmjerivačem. Zatvorite podatkovnu vezu 3G / 4G mobilnog telefona da biste bili povezani s uparivanjem na Wi-fi usmjerivač.
3. Provjerite je li modul uspješno resetiran: Pritisnite tipku Health na daljinskom upravljaču 8 puta da biste ga ponovno postavili, a zvuk "kapanja" znači da je uspješno resetiran.
4. Provjerite Wi-Fi naziv usmjerivača, preporučuje se da ne sadrži razmake i druge znakove koji nisu alfanumerički.
5. Provjerite Wi-Fi lozinku usmjerivača, nije dopušteno više od 32 znaka, ne smije sadržavati razmake i posebne simbole pored slova i brojeva.
6. Provjerite je li unos Wi-Fi zaporke točan u APP konfiguraciji: možete provjeriti prikaz lozinke kako biste potvrdili kada unosite WI-FI lozinku.